



GL EVENTS PROGRAMME POUR L'ENVIRONNEMENT



PROGRAM FOR THE ENVIRONMENT



GL events, acteur international de référence de la filière événementielle.

3 500 collaborateurs sur **80** sites en France et à l'international.

3 métiers principaux : l'organisation de salons, congrès et événements, la gestion de sites événementiels et la prestation de services pour les événements.

34 espaces événementiels gérés, plus de **200** salons propriétaires.

Plus de **4 000** événements équipés tous les ans.

605 M€ de chiffre d'affaires en 2008.

ÉVÉNEMENTS RESPONSABLES



Comment concilier le caractère éphémère d'un événement et la nécessité de gérer durablement les ressources naturelles ?

Cette exigence de responsabilité est depuis longtemps au cœur des préoccupations de GL events.

De nombreuses initiatives ont été développées au cours des dernières années au sein du groupe, en particulier dans le domaine de l'environnement : formation à l'éco-conception, organisation de manifestations éco-responsables, bilans carbone, plans d'optimisation de transport, recyclage de déchets dans nos sites... un foisonnement d'expériences que nous souhaitons aujourd'hui amplifier et structurer.

Pour cela, GL events a mis en place, début 2009, une "Mission développement durable" reportant directement au Président et intégrée au Comité exécutif du groupe.

Résolument transversale, elle s'appuie sur une équipe dédiée ainsi que sur un réseau de correspondants pour l'ensemble de nos métiers et de nos implantations.

Si notre démarche RSE couvre les trois domaines d'actions du développement durable, environnemental, social et sociétal, nous avons volontairement mis l'accent sur le pilier environnemental à travers un programme dédié : "Think Green".

L'objectif de GL events est à la fois simple et ambitieux : mieux intégrer les préoccupations environnementales dans l'ensemble de nos métiers, pour anticiper les évolutions réglementaires, répondre aux attentes du marché et conforter notre position d'acteur de référence de la filière événementielle.

Olivier Ginon
Président



LE PROGRAMME DE GL EVENTS POUR L'ENVIRONNEMENT

RELEVER ENSEMBLE LE DÉFI DE L'ENVIRONNEMENT

Parce que nous voulons prendre part aux enjeux du réchauffement climatique et de l'épuisement des ressources, nous avons mis au point un programme ambitieux, visant à réduire l'impact de notre activité sur l'environnement.

Nous avons baptisé ce programme "Think Green", car nous sommes convaincus que c'est d'abord par l'intelligence, c'est-à-dire la réflexion, l'innovation, le partage d'expérience et la mobilisation des acteurs que nous réussirons à faire progresser notre filière professionnelle.

Pour lui donner visibilité et reconnaissance, nous l'avons labellisé, au moyen d'un signe graphique fort et simple, en réserve blanche dans un cercle rouge, ancré dans l'identité de l'entreprise.

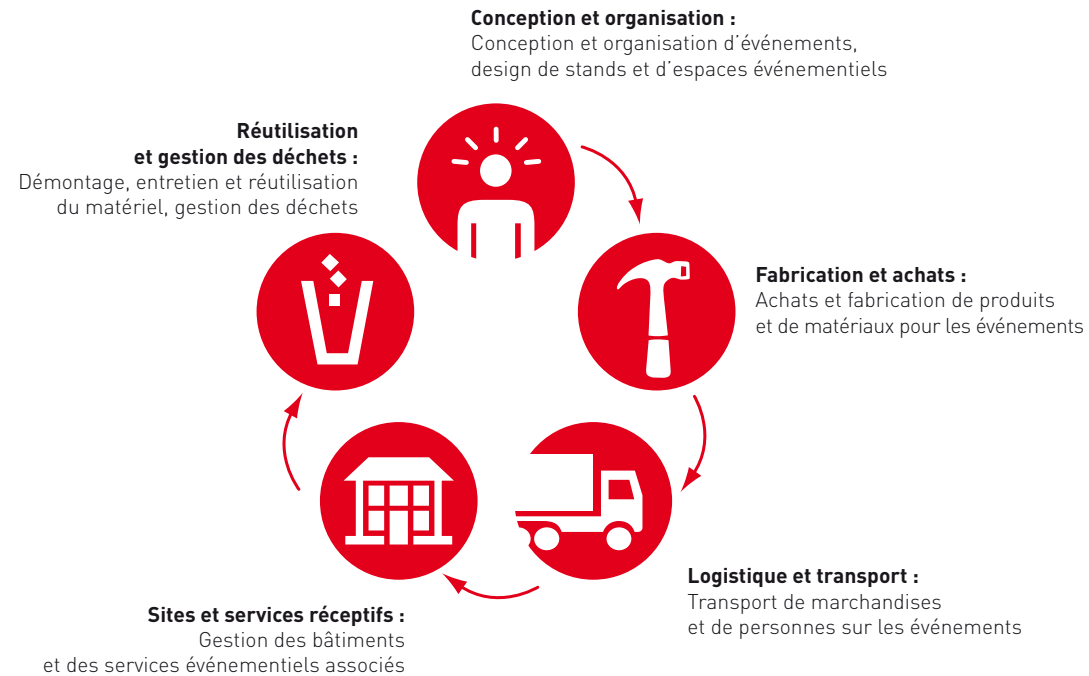
En développant ce programme d'actions pour l'environnement, notre ambition est triple :

1. Limiter l'impact environnemental des manifestations que nous accueillons, que nous organisons et que nous équipons.
2. Favoriser la construction, la rénovation et l'exploitation responsables de nos sites événementiels, en lien avec les maîtres d'ouvrages publics.
3. Sensibiliser et former les salariés du groupe aux bonnes pratiques du développement durable dans l'entreprise.

Ce défi, c'est avec nos clients, collaborateurs, fournisseurs et partenaires que nous voulons le relever.

AGIR DE L'AMONT À L'AVANT DU CYCLE DE VIE D'UN ÉVÉNEMENT

La position d'opérateur global de GL events lui donne la possibilité, mais aussi la responsabilité d'agir sur l'ensemble du cycle de vie d'un événement. Pour cela, le programme "Think Green" se décline dans l'ensemble des métiers de l'entreprise :





I. ORGANISATION D'ÉVÉNEMENTS ET CONCEPTION D'ESPACES ÉVÉNEMENTIELS

> Notre constat

Un événement est par nature éphémère, donc impactant pour l'environnement. Dans un contexte de forte préoccupation de la société et d'évolution des réglementations, les acteurs de la filière doivent faire évoluer leurs produits, leurs services et leurs process pour répondre à ces nouveaux enjeux.

> Notre conviction

L'éco-conception ne se voit pas, elle se pense. C'est en intégrant le critère du développement durable dès l'amont de la conception d'un événement ou d'un espace éphémère que l'on peut réduire son impact et concilier ainsi qualité et durabilité.

> Nos engagements

- Former en trois ans tous les concepteurs de nos bureaux d'études à l'éco-conception et tous les chefs de projets événementiels de nos agences à l'organisation d'éco-événements, dans le cadre du programme "GL events Campus".



Événements durables

Market Place a accompagné le Ministère de l'Écologie, de l'Énergie, du Développement Durable et de l'Aménagement du Territoire dans l'organisation des événements de la Présidence française de l'Union européenne en 2008, répondant à des critères environnementaux exigeants.



Éco-conception

Stand éco-conçu pour la DGAC au Salon international de l'Aéronautique et de l'Espace du Bourget. Si les matériaux du stand ont été rigoureusement sélectionnés (peinture ecolabel, bois FSC, sol en linoléum naturel, éclairage LED), c'est aussi par le design que l'impact a été pensé : pièces facilement transportables, menuiserie standard réutilisable, dématérialisation, limitation des consommables...



II. ACHATS ET FABRICATION DE PRODUITS ET SERVICES POUR L'ÉVÉNEMENT

> Notre constat

Cloisons, éclairage, mobilier... les matériels et produits utilisés par GL events pour aménager un espace ou équiper un événement sont la plupart du temps loués, donc réutilisés, ce qui limite intrinsèquement leur impact écologique. Cependant, les caractéristiques de ces produits ou leur procédé de fabrication peuvent impacter de façon très variable sur l'environnement.

> Notre conviction

La sélection des produits et des fournisseurs respectant les normes environnementales en vigueur est un impératif pour l'entreprise et une exigence pour nos équipes. Nous voulons aller plus loin en proposant à nos clients des solutions techniques et des matériels innovants, et plus respectueux de l'environnement.

> Nos engagements

- Former la totalité de nos acheteurs et intégrer progressivement les critères de développement durable dans le référencement de nos fournisseurs et le sourcing de nos produits.
- Développer des offres alternatives par une politique R&D ambitieuse, en particulier dans trois domaines à fort enjeu environnemental : la moquette, l'éclairage et les bâches PVC.



Innovation produits

Comme de nombreux produits proposés par GL events, la structure autoportante "Tsuboi", développée par ISF, répond aux nouvelles attentes environnementales des supports d'exposition : matériaux ultra-légers (500 g), structure en bambou et support bâche recyclable.



III. LOGISTIQUE ÉVÉNEMENTIELLE, TRANSPORTS ET DÉPLACEMENTS



> Notre constat

La logistique événementielle et le transport des visiteurs constituent l'une des principales sources d'émission de CO₂ d'un événement. L'objectif de réduction des gaz à effet de serre fixé par les États nous impose de repenser notre approche du transport des matériels et des visiteurs.

> Notre conviction

Il est possible de limiter l'impact des transports logistiques et des déplacements de visiteurs, grâce aux évolutions techniques des véhicules, à une meilleure organisation des flux logistiques et à la promotion des solutions alternatives de transports pour les visiteurs.

> Nos engagements

- Renouveler progressivement notre flotte de véhicules (PL Euro 5 et VL rejetant moins de 120 g/CO₂/km) et former la totalité de nos chauffeurs PL à l'éco-conduite.
- Développer des programmes d'action sur les plateformes logistiques (optimisation des distances, optimisation des charges, lutte contre les retours à vide...).
- Mettre en place ou proposer, pour tous nos événements, des solutions de co-voiturage ou des incitations à l'utilisation des transports en communs ou des modes doux.



Optimisation des transports

Le regroupement des transports entre différentes activités (installation générale, mobilier, audiovisuel, structure), le recours à l'affrètement et l'utilisation d'un outil informatique d'optimisation des flux permet de réduire de près de 20 % le nombre de km à vide au départ du centre serveur de Lyon-Brignais.

IV. SITES ET SERVICES RÉCEPTIFS



> Notre constat

Les bâtiments vont connaître au cours des prochaines années une véritable révolution verte, sous la contrainte de réglementations nouvelles et la poussée des innovations techniques, visant en particulier à réduire les consommations énergétiques. Les sites et services événementiels doivent s'inscrire dans cette évolution.

> Notre conviction

Avec plus d'un million de m² d'espaces réceptifs et de nombreux services associés (restauration, prestations techniques...), GL events souhaite, en lien avec les collectivités délégantes, s'inscrire dans une démarche volontaire et responsable de construction, rénovation et maintenance de ses sites.

> Nos engagements

- Réaliser des diagnostics énergétiques et mettre en place des plans d'actions dans chacun de nos sites réceptifs, promouvoir l'utilisation des énergies renouvelables lors des travaux de rénovation.
- Former l'ensemble des responsables de maintenance à la gestion durable des bâtiments.
- Développer des offres de restauration adaptées dans nos sites réceptifs (menus bio, produits de saison et fournisseurs de proximité).

Éco-maintenance des sites

Comme le World Forum de La Haye, labellisé Golden Green Key ou le Centre de Conventions International de Barcelone engagé dans une démarche de certification ISO 14001, les sites gérés par GL events passent progressivement au vert.





V. RÉUTILISATION ET GESTION DES DÉCHETS



> Notre constat

Un visiteur de salon génère en moyenne 3,5 kg de déchets par jour, contre 1 pour un habitant. La gestion des déchets constitue donc un enjeu environnemental majeur et donne aux organisateurs de salons et aux gestionnaires d'espaces événementiels une responsabilité particulière.

> Notre conviction

Si la gestion des déchets ultimes en aval d'une manifestation est importante, c'est le cycle tout entier de réduction des déchets à la source, de réutilisation des produits et de recyclage des matériaux qui doit être pris en compte, en lien avec l'ensemble des intervenants de l'événement.

> Nos engagements

- Limiter la production de déchets ultimes par un recours plus systématique aux produits réutilisables et aux matériaux recyclés ou recyclables.
- Mettre en place des indicateurs de gestion des déchets et des reportings homogènes sur l'ensemble de nos sites événementiels.
- Sensibiliser l'ensemble des collaborateurs aux éco-gestes, notamment en matière de production de déchets (papier) et de tri sélectif.



Gestion des déchets

Si le Lingotto Fiere de Turin a été le premier parc d'expositions italien à mettre en place le tri sélectif dès 1997, la gestion des déchets liés à un événement est largement intégrée dans les process des sites réceptifs et des organisateurs de manifestations.



GREENTEAM

Une équipe dédiée

GL events a mis en place une mission transversale reportant au Président du groupe, animée par une équipe dédiée et un réseau de correspondants internes.

Un réseau de correspondants

La logique du développement durable est, par essence, une logique de réseau et de collaboration qui nécessite adhésion aux valeurs du projet, partage et échange d'expériences, volontarisme et implication des équipes. Pour cela, GL events a mis en place un réseau de correspondant motivés, dans les différents métiers et entités du groupe.

Une ouverture extérieure

Lorsqu'il le peut, le groupe GL events associe également ses clients, fournisseurs et partenaires à sa démarche et participe aux travaux de sa filière professionnelle, notamment via la commission développement durable de la FSCEF (Foire, Salons, Congrès et Événements de France).

Sensibilisation des collaborateurs

Une campagne de sensibilisation aux éco-gestes diffusée auprès de l'ensemble des équipes, permet d'agir en amont pour limiter l'impact environnemental de l'activité et économiser les ressources.





Mission développement durable
10 quai Charles de Gaulle
69463 Lyon cedex 06

Tél : +33 (0) 4 78 176 176
Fax : +33 (0) 4 78 176 177
infos@gl-events.com

www.gl-events.com



FSC
www.fsc.org

www.fsc.org



esprit public - imprimé sur papier 60 % recyclé et 40 % fibres FSC avec des encres végétales IMPRIM'VERT® Imprimeur certifié Imprim'vert Lamazière Imprimeurs